

WHERE ITALIA

LEADER IN VISITOR PUBLICATIONS

---

I NUMERI DEL TURISMO A VENEZIA

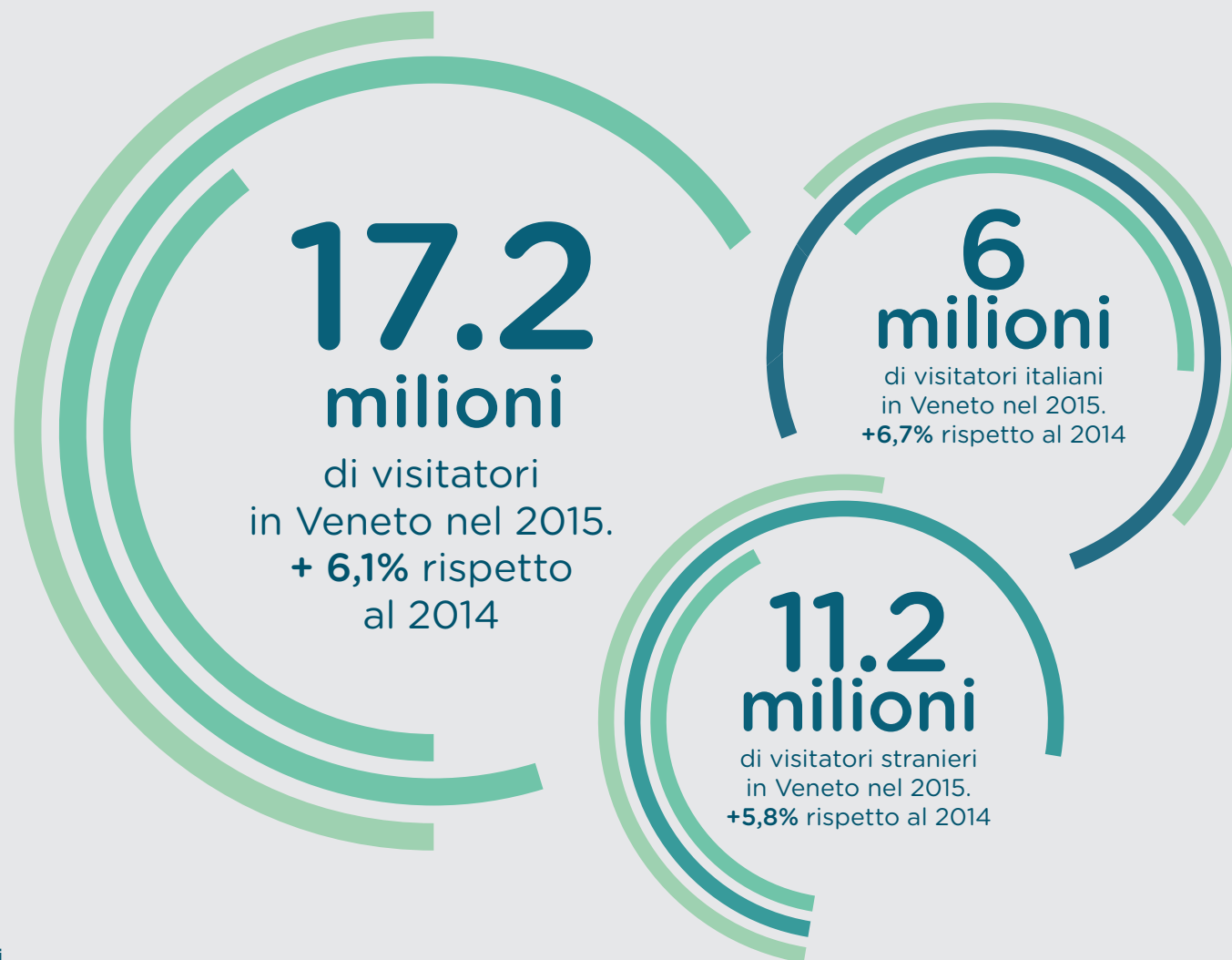
---

# I NUMERI DEL TURISMO A VENEZIA

## NOTA AL DOCUMENTO

- Definizione di arrivi (visitatori): il numero di clienti, italiani e stranieri, ospitati negli esercizi ricettivi (alberghieri o complementari) nel periodo considerato.
- Definizione di presenze: il numero delle notti trascorse dai clienti negli esercizi ricettivi (alberghieri o complementari).

## IL CONTESTO REGIONALE



Where Italia Srl • Gruppo Proedi

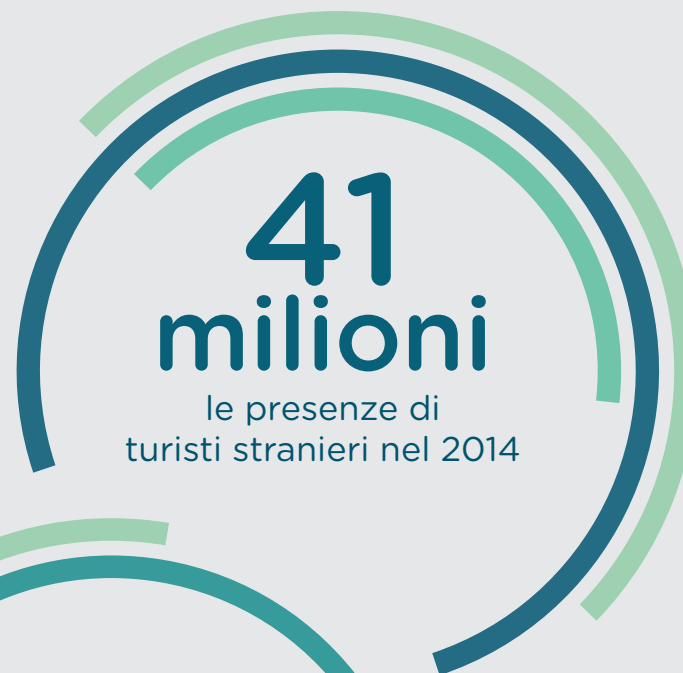
Via Ezio Biondi, 1 • 20154 Milano • Italia  
Tel. +39 02 34995.1 • Fax +39 02 33107015  
www.proedi.it

FONTE:  
Elaborazioni Regione Veneto - Sezione  
Sistema Statistico Regionale su dati  
Istat - Regione Veneto e Eurostat

## IL CONTESTO REGIONALE

Il Veneto è la **prima** regione in Italia per presenze turistiche e la **sesta** in Europa (dati 2014)

- 1° Canarie - 94,3 milioni
- 2° Île de France - 77,7 milioni
- 3° Catalogna - 72,7 milioni
- 4° Croazia - 63,3 milioni
- 5° Baleari - 63,0 milioni
- 6° Veneto - 61,9 milioni



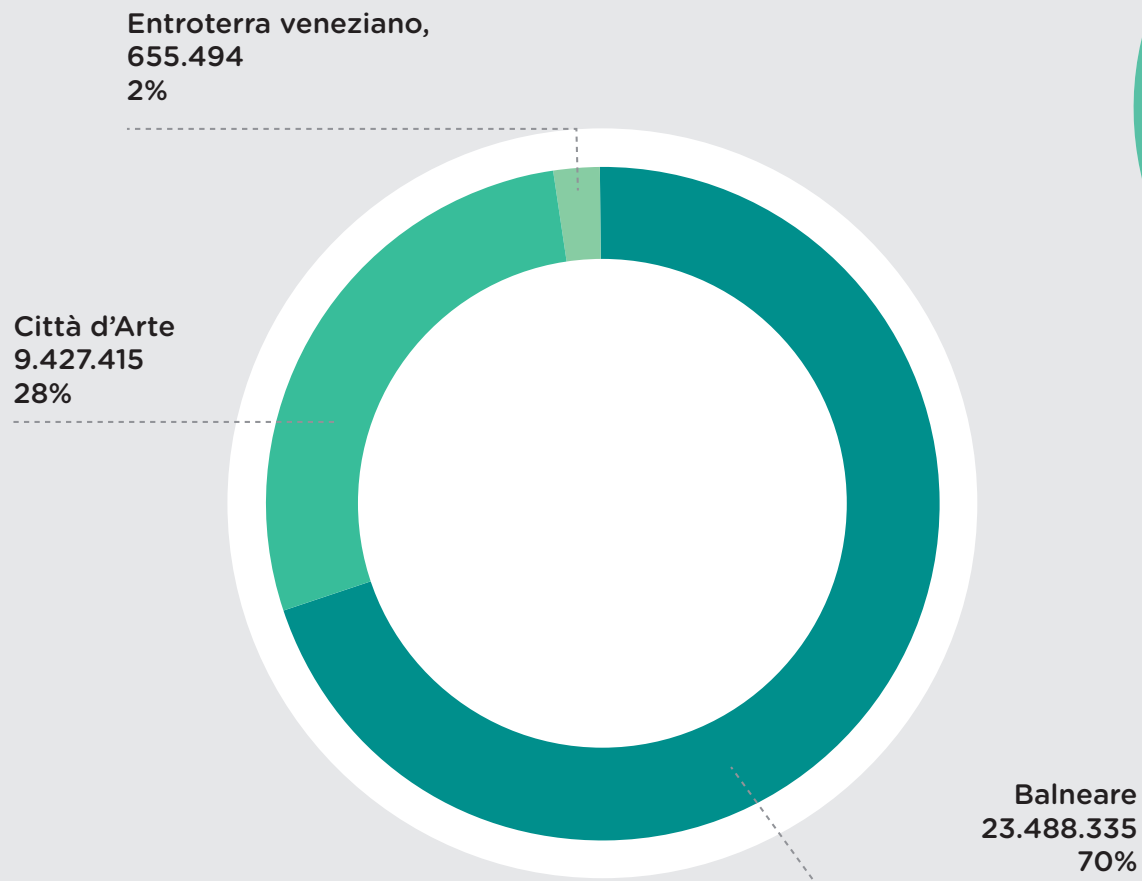
Where Italia Srl • Gruppo Proedi

Via Ezio Biondi, 1 • 20154 Milano • Italia  
Tel. +39 02 34995.1 • Fax +39 02 33107015  
www.proedi.it

FONTE:  
Elaborazioni Regione Veneto - Sezione  
Sistema Statistico Regionale su dati  
Istat - Regione Veneto e Eurostat

# LA CITTÀ METROPOLITANA

DISTRIBUZIONE PRESENZE nella Città Metropolitana di Venezia  
periodo gennaio-novembre 2015



**8.6 milioni**  
di visitatori nella Città  
Metropolitana di Venezia  
nel 2015

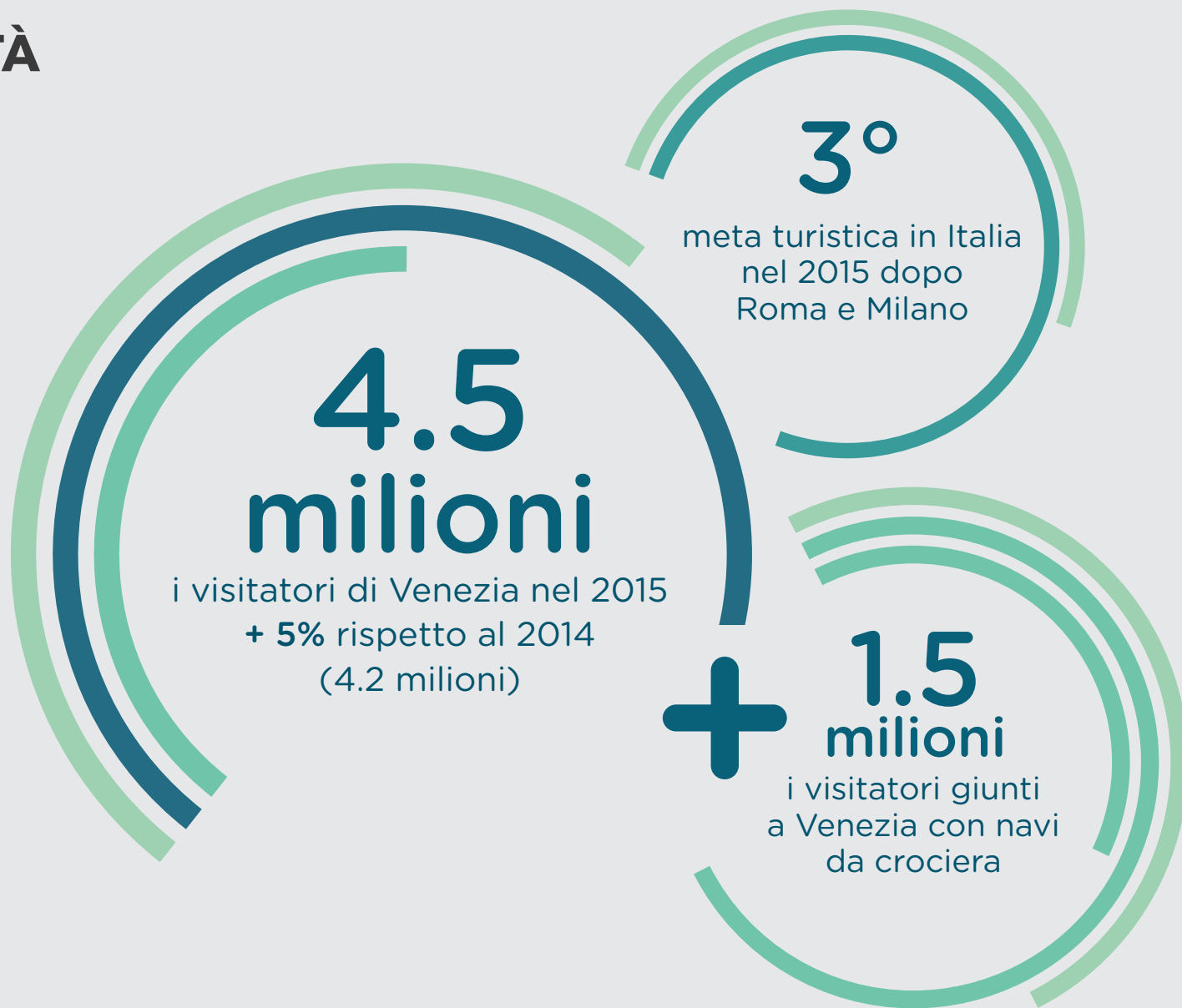
**50%**  
La sola Città  
Metropolitana di Venezia  
fornisce la metà dei  
visitatori totali del Veneto  
(17.2 milioni)

Where Italia Srl • Gruppo Proedi

Via Ezio Biondi, 1 • 20154 Milano • Italia  
Tel. +39 02 34995.1 • Fax +39 02 33107015  
www.proedi.it

FONTE:  
APT della Provincia di Venezia

## LA CITTÀ



Where Italia Srl • Gruppo Proedi

Via Ezio Biondi, 1 • 20154 Milano • Italia  
Tel. +39 02 34995.1 • Fax +39 02 33107015  
www.proedi.it

FONTE:  
Elaborazioni Comune di Venezia  
Settore Turismo su dati APT

## LA CITTÀ

**2.2  
giorni**

La permanenza  
media dei visitatori  
a Venezia

**3.7  
milioni**

i visitatori internazionali  
che hanno pernottato  
in città nel 2014

**570  
mila**

i visitatori italiani  
che hanno pernottato  
a Venezia nel 2014

Where Italia Srl • Gruppo Proedi

Via Ezio Biondi, 1 • 20154 Milano • Italia  
Tel. +39 02 34995.1 • Fax +39 02 33107015  
www.proedi.it

FONTE:  
Elaborazioni Comune di Venezia  
Settore Turismo su dati APT

## LA CITTÀ

I mesi con la più alta e la più bassa  
affluenza di visitatori nel 2015



**193  
mila**

visitatori in gennaio,  
mese con la  
più bassa affluenza



**540  
mila**

visitatori in luglio, mese  
con la più alta affluenza  
seguito dagli altri mesi estivi.

Where Italia Srl • Gruppo Proedi

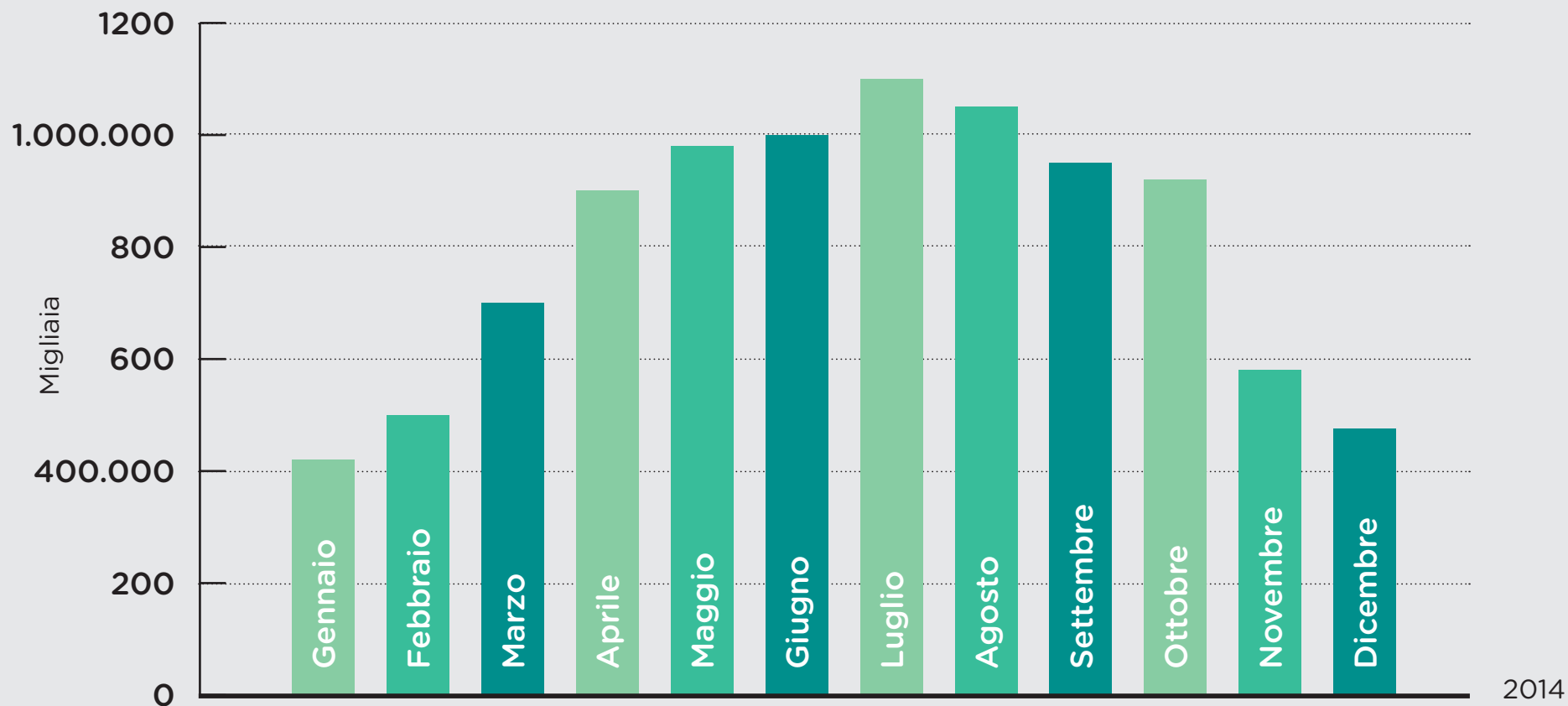
Via Ezio Biondi, 1 • 20154 Milano • Italia  
Tel. +39 02 34995.1 • Fax +39 02 33107015  
[www.proedi.it](http://www.proedi.it)

FONTE:  
Elaborazioni Comune di Venezia  
Settore Turismo su dati APT



# LA CITTÀ

Andamento mensile delle presenze



Where Italia Srl • Gruppo Proedi

Via Ezio Biondi, 1 • 20154 Milano • Italia  
Tel. +39 02 34995.1 • Fax +39 02 33107015  
www.proedi.it

FONTE:  
Elaborazioni Comune di Venezia  
Settore Turismo su dati APT

# LA CITTÀ

Distribuzione dei visitatori nelle strutture ricettive



Where Italia Srl • Gruppo Proedi

Via Ezio Biondi, 1 • 20154 Milano • Italia  
Tel. +39 02 34995.1 • Fax +39 02 33107015  
[www.proedi.it](http://www.proedi.it)

FONTE:  
Elaborazioni Comune di Venezia  
Settore Turismo su dati APT

# LA CITTÀ

Gli arrivi e le presenze nelle varie zone del Comune di Venezia (dati 2014)

	Arrivi	Presenze
Città storica	2.599.126	6.425.269
Lido	183.967	537.943
Terraferma	1.497.539	3.020.204
<b>Totali Comune di Venezia</b>	<b>4.280.632</b>	<b>9.983.416</b>

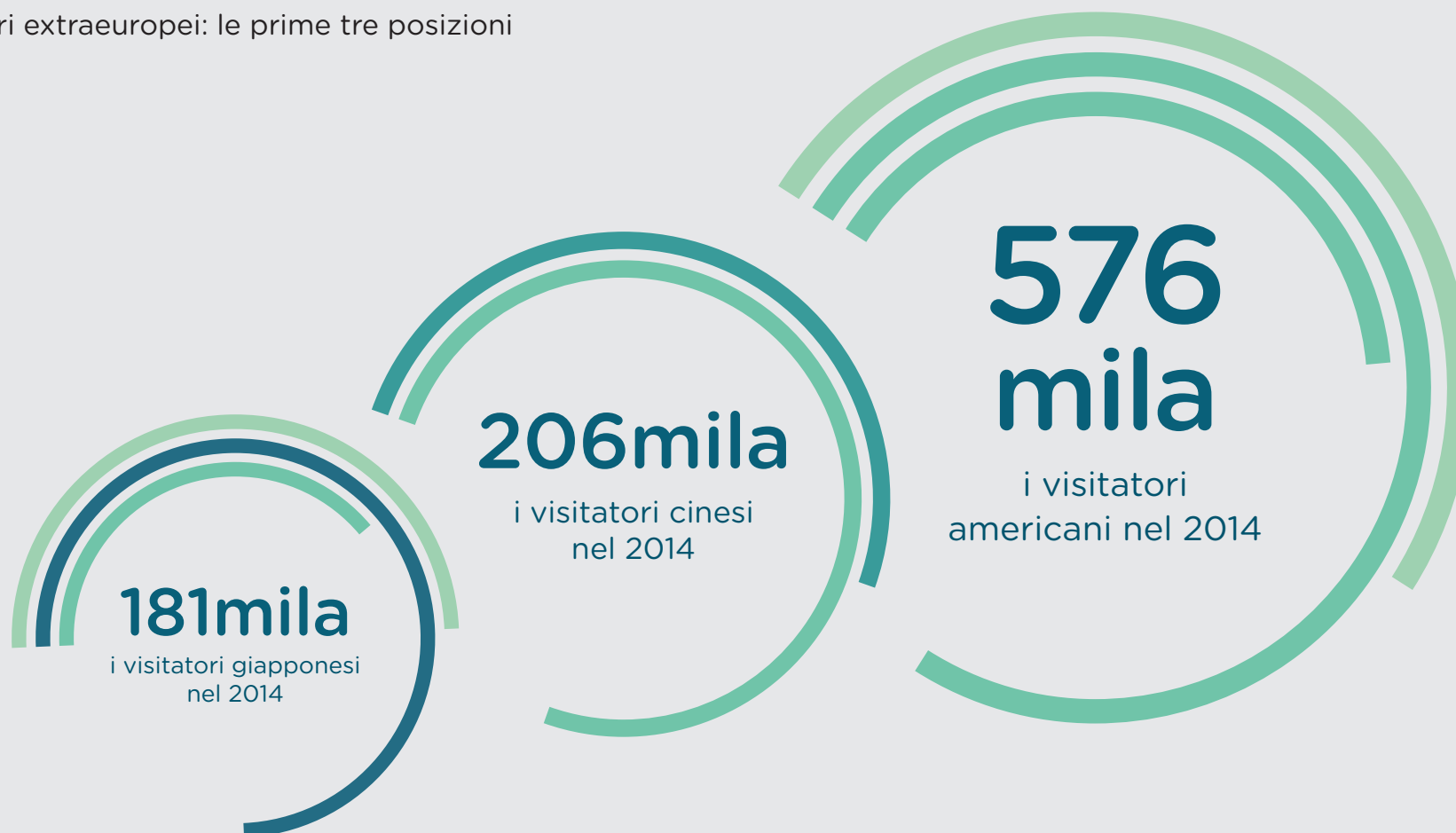
Where Italia Srl • Gruppo Proedi

Via Ezio Biondi, 1 • 20154 Milano • Italia  
Tel. +39 02 34995.1 • Fax +39 02 33107015  
www.proedi.it

FONTE:  
Elaborazioni Comune di Venezia  
Settore Turismo su dati APT

# LA CITTÀ

I visitatori extraeuropei: le prime tre posizioni



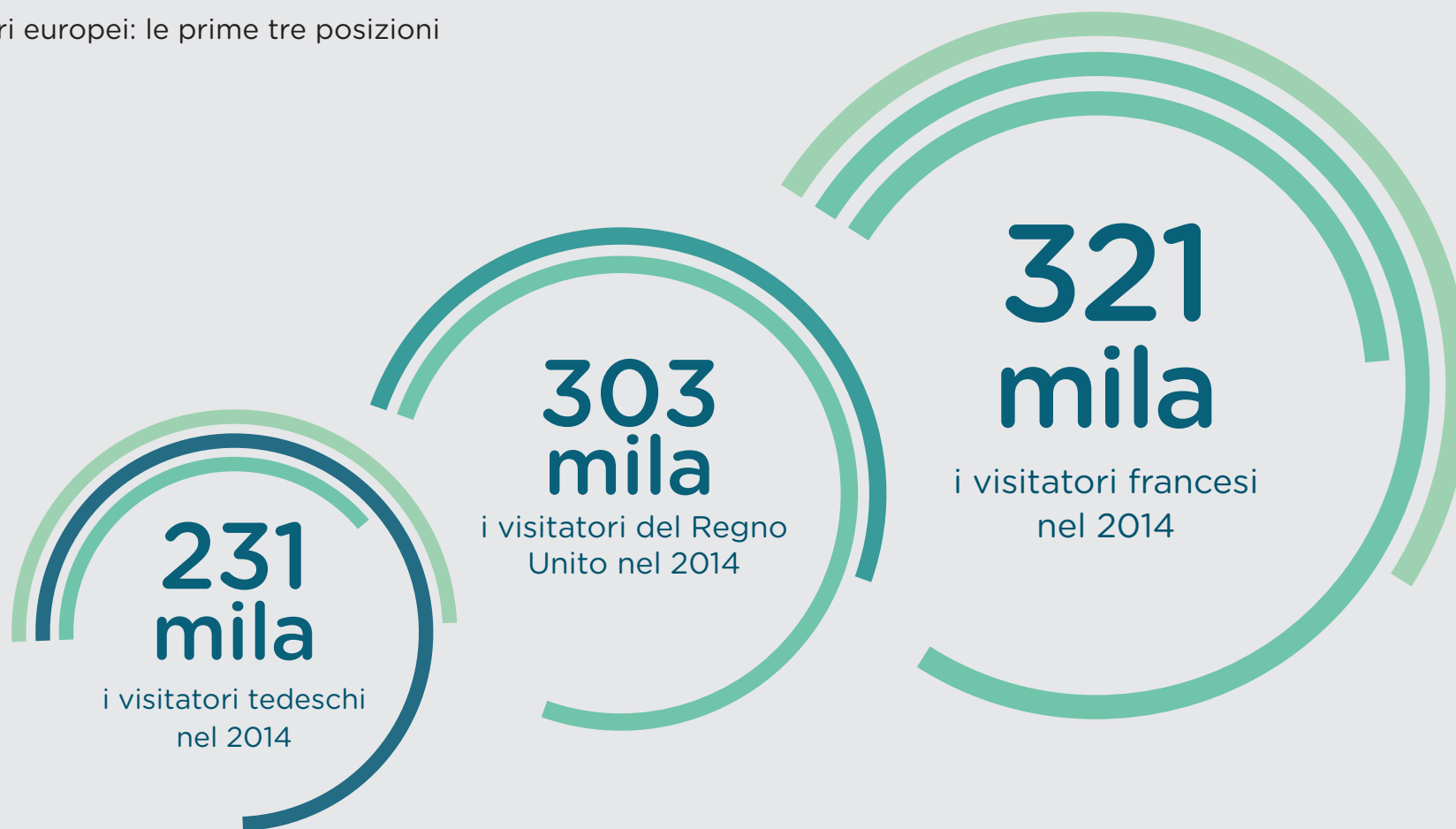
Where Italia Srl • Gruppo Proedi

Via Ezio Biondi, 1 • 20154 Milano • Italia  
Tel. +39 02 34995.1 • Fax +39 02 33107015  
www.proedi.it

FONTE:  
Elaborazioni Comune di Venezia  
Settore Turismo su dati APT

# LA CITTÀ

I visitatori europei: le prime tre posizioni



Where Italia Srl • Gruppo Proedi

Via Ezio Biondi, 1 • 20154 Milano • Italia  
Tel. +39 02 34995.1 • Fax +39 02 33107015  
[www.proedi.it](http://www.proedi.it)

FONTE:  
Elaborazioni Comune di Venezia  
Settore Turismo su dati APT

# LA CITTÀ

I visitatori internazionali: le prime dodici posizioni

Nazionalità	Arrivi
1. U.S.A.	576.000
2. Francia	321.000
3. Regno Unito	303.000
4. Germania	231.000
5. Cina	206.000
6. Giappone	181.000
7. Australia	143.000
8. Spagna	138.000
9. Brasile	130.000
10. Corea del Sud	108.000
11. Canada	106.000
12. Russia	90.000

Where Italia Srl • Gruppo Proedi

Via Ezio Biondi, 1 • 20154 Milano • Italia  
Tel. +39 02 34995.1 • Fax +39 02 33107015  
www.proedi.it

FONTE:  
Elaborazioni Comune di Venezia  
Settore Turismo su dati APT

# LA CITTÀ

L'offerta alberghiera nel Comune di Venezia



21

hotel 5 stelle e  
5 stelle lusso  
con **2023** camere



116

hotel 4 stelle e  
4 stelle superior  
con **6855** camere

Where Italia Srl • Gruppo Proedi

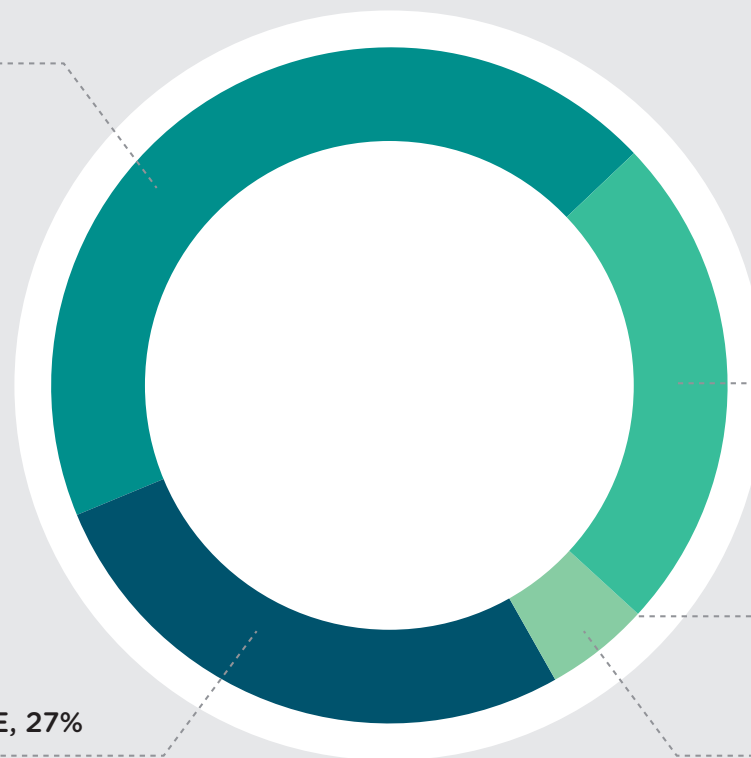
Via Ezio Biondi, 1 • 20154 Milano • Italia  
Tel. +39 02 34995.1 • Fax +39 02 33107015  
www.proedi.it

FONTE:  
Elaborazioni Comune di Venezia  
Settore Turismo su dati APT

# LA CITTÀ

L'offerta alberghiera nel Comune di Venezia

ALBERGHI 3 STELLE, 44%



ALTRA, 24%

ALBERGHI  
2 STELLE, 13%

ALBERGHI 4 STELLE, 27%

ALBERGHI 5 STELLE E 5  
STELLE LUSO, 5%

Where Italia Srl • Gruppo Proedi

Via Ezio Biondi, 1 • 20154 Milano • Italia  
Tel. +39 02 34995.1 • Fax +39 02 33107015  
www.proedi.it

FONTE:  
Elaborazioni Comune di Venezia  
Settore Turismo su dati APT



# LA CITTÀ

L'indotto turistico



**3 miliardi  
di euro**

Spesa dei visitatori  
stranieri nel comparto  
turistico a Venezia  
nel 2015

**130  
euro**

spesa media giornaliera  
dei visitatori internazionali  
a Venezia (esclusi  
servizi alberghieri)

Where Italia Srl • Gruppo Proedi

Via Ezio Biondi, 1 • 20154 Milano • Italia  
Tel. +39 02 34995.1 • Fax +39 02 33107015  
[www.proedi.it](http://www.proedi.it)

FONTE:  
Elaborazioni Comune di Venezia  
Settore Turismo su dati APT

WHERE ITALIA

LEADER IN VISITOR PUBLICATIONS